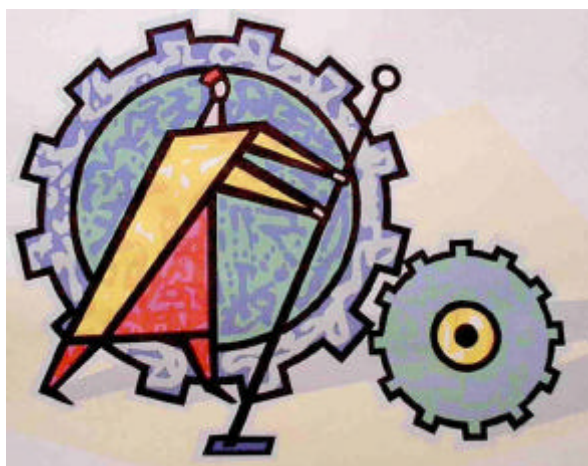


# OUTILS UTILISÉS DANS LE CADRE DU PROJET:



## "PAUVRETÉ ET EXCLUSION EN MATAWINIE:

## POUR CONTRER L'INTOLÉRABLE"

CAHIER D'ACCOMPAGNEMENT

AOÛT 2003

**La réalisation du portrait et de ces outils a été rendu possible grâce à la contribution du Conseil régional de développement de Lanaudière et la collaboration du milieu.**

**Équipe de support et de lecture :**

Centre Communautaire Bénévole Matawinie  
M Robert Beauparlant

Carrefour de la santé et des services sociaux de Matawinie (CLSC-CHSLD)  
Mme Christiane Morin

Centre local d'emploi de Rawdon volet sécurité du revenu  
Mme Lise Paquet

Direction de la santé publique de Lanaudière et rédaction  
Mme Louise Lemire

Consultante, experte  
Mme Charlene Boutillier

Agente de développement et rédaction  
Sylvie Lavallée

Illustration sur la page couverture par M François Morin, Directeur des écoles Bernèche et Ami-Soleil. Dessin réalisé dans le cadre de la journée de réflexion échange avec le CLDSM sur la pauvreté et l'exclusion du 5 juin 2003.

« Ce dessin représente 2 roues avec un engrenage qui illustre lorsque l'on entre dans la réalité de pauvreté, il est difficile d'en sortir. On ne sait pas toujours qui a le contrôle et le pouvoir dans cette situation ».

Ce document est édité et distribué par :  
Centre Communautaire Bénévole Matawinie  
562, rue de l'Église  
Chertsey (Québec) J0K 3K0  
Téléphone: (450) 882-1089  
Télécopieur: (450) 882-1084  
Adresse électronique: [ccbm@cam.org](mailto:ccbm@cam.org)

Ce document est disponible sur le site internet : [www.lanaudiere.net/ccbm](http://www.lanaudiere.net/ccbm)

ISBN 2-9808216-1-6  
Dépôt légal-Bibliothèque nationale du Québec, 2003  
Dépôt légal-Bibliothèque nationale du Canada, 2003

# Projet « Pauvreté et exclusion en Matawinie : pour contrer l'intolérable »

## Équipe de support

Rôles et mandats  
(version finale)

### **Composition de l'équipe :**

L'équipe est composée de quatre membres : trois représentantEs d'organismes et d'établissements partenaires du projet et une personne, issue de la communauté, vivant elle-même la pauvreté. Cette dernière, sur une base volontaire, est référée par le Centre Local d'Emploi de Rawdon et bénéficie d'allocations tel que prévu au budget. Ces membres sont :

Robert Beuparlant - Centre Communautaire Bénévole de Matawinie (CCBM)

Lise Paquet - Centre Local d'Emploi de Rawdon (CLE)

Christiane Morin - Carrefour de la Santé et des Services Sociaux de Matawinie

Charlene Boutilier - Personne de la communauté

### **Rôles de l'équipe :**

- Assurer le maintien des orientations tels qu'entérinées au départ par l'ensemble des partenaires
- Être un lieu de réflexion, d'échange d'information et de partage d'expertise
- Veiller à la cohésion des interventions et au respect de l'échéancier tout au long du projet
- Orienter et supporter le travail de l'agentE de développement :
  - en lui assurant un support logistique adéquat
  - en lui facilitant l'accès aux ressources appropriées
  - en lui fournissant des outils pour alimenter sa réflexion sur la problématique
  - en formulant des orientations et des consignes claires
  - en réajustant les modalités d'intervention en fonction des réalités/terrain

### **Rencontres de l'équipe :**

L'équipe de support se réunit sur une base régulière selon un calendrier prédéterminé. Généralement, l'agentE de développement assiste aux réunions. Un compte-rendu est rédigé et consigné dans un cartable.

### **Mandats respectifs :**

ChacunE des membres de l'équipe est liéE à son organisme ou établissement et se doit d'assurer à l'interne la circulation de l'information tout au long du projet. D'autres mandats sont plus spécifiques :

Robert B. :           - .       responsable de la logistique (local, informatique, etc.)  
-       responsable de la gestion financière du projet  
-       suivi du quotidien de l'agente

Lise P. :               -       partage d'expertise dans le domaine de la Sécurité du Revenu  
-       lien avec le CLE – Emploi Québec

Christiane M. :       -       partage d'expertise en organisation communautaire/ pauvreté  
-       lien avec le CSSSM  
-       responsable des rencontres de l'équipe

Charlene B. :         -       partage d'expérience par rapport à la pauvreté  
-       partage de connaissances sur la réalité vécue par les personnes aux prises avec la pauvreté.

Tel que revu à la rencontre du 21 janvier 2003.

« Pauvreté et exclusion en Matawinie : pour contrer l'intolérable »

**Les partenaires suivants :**

**Le Centre Communautaire Bénévole de Matawinie  
le Carrefour de la Santé et des Services Sociaux de Matawinie  
le Centre Local d'Emploi de Rawdon  
la Direction de la Santé Publique de Lanaudière**

**recherchent un-e :**

**Agent-e de développement**

**dans le cadre d'un projet de concertation intersectoriel visant l'identification et l'appropriation collective de pistes d'action afin de lutter contre la pauvreté et l'exclusion.**

**Tâches :**

Inventorier les services venant en aide aux personnes démunies  
Réaliser un portrait de la pauvreté dans la MRC Matawinie avec la collaboration des ressources appropriées  
Sensibiliser différents acteurs à la réalité vécue par les personnes confrontées à la pauvreté  
Supporter l'émergence d'initiatives locales novatrices

**Exigences :**

**DEC dans le domaine social**

**Expérience pertinente auprès des personnes démunies**

Sens des relations humaines  
Esprit de synthèse et d'analyse  
Habilités en animation de groupe  
Autonomie  
Capacité de travailler en équipe  
Doit posséder un véhicule  
Doit être admissible à la mesure de subvention salariale d'Emploi-Québec

**Conditions de travail:**

Horaire flexible – 35 heures/semaine  
Port d'attache : Chertsey  
Taux horaire : \$15.00/heure  
Durée du projet : 30 semaines (janvier à août 2003)

**Faire parvenir votre c.v. avant 13 heures le 13 décembre à:**

Comité de Sélection  
562 de l'Église, Chertsey J0K 3K0  
Télécopieur : (450) 882-1084, adresse électronique : ccbm@cam.org

## Projet « Pauvreté et exclusion en Matawinie : pour contrer l'intolérable »

Ce projet se situe dans le cadre de l'Entente spécifique en développement social avec le Conseil Régional de Développement de Lanaudière. (C.R.D.L.)

Des organismes se sont associés pour présenter ce projet au Fonds de développement régional du CRDL.

### Objectifs généraux du projet :



- ### Réaliser un portrait de la pauvreté dans la M.R.C.
- ### Faire l'inventaire des ressources offrant des services d'aide directe (au niveau alimentaire, vestimentaire et du logement) aux personnes démunies.
- ### Identifier les besoins des ressources et ceux des personnes vivant la pauvreté dans deux municipalités ciblées.
- ### Sensibiliser différents acteurs de la Matawinie (corporations, décideurs locaux...) à la réalité vécue par ces personnes.
- ### Supporter la mise en place de projets intersectoriels en privilégiant les actions ciblant les causes plutôt que les effets de la pauvreté et l'exclusion.
- ### Diminuer les préjugés sociaux auxquels sont confrontés les personnes vivant la pauvreté et l'exclusion.

### Objectifs spécifiques :

- ✍ Réaliser un portrait de la pauvreté pour plusieurs municipalités en collaboration avec les ressources concernées.
- ✍ Rencontrer toutes les ressources venant en aide aux personnes démunies, dans le but de faire l'inventaire des services et d'identifier leurs besoins (dans les municipalités ciblées).
- ✍ Créer et utiliser des outils adaptés afin d'illustrer la problématique dans la Matawinie.
- ✍ Développer un partenariat pour la conception et l'animation de rencontres locales autour de la présentation des données recueillies.
- ✍ Sensibiliser les différents acteurs de la Matawinie (corporations, organismes, décideurs locaux...) à la réalité vécue par les personnes confrontées à la pauvreté et l'exclusion, par le biais de rencontres intersectorielles (échanges/réflexions/formations).
- ✍ Concerter différents acteurs autour de projets novateurs pour contrer la pauvreté.

### L'équipe de support est composée de représentants des organismes :

Centre Communautaire Bénévole Matawinie, organisme porteur.

Carrefour de la Santé et des services sociaux de Matawinie.

Centre Local d'Emploi volet sécurité du revenu.

Expert, une personne vivant la pauvreté.

La Direction de la santé publique de Lanaudière.

Le projet est prévu d'ici le mois d'août 2003.



Pour plus d'information, communiquez avec Sylvie Lavallée

**Agente de développement**

**562 , de l'Église, Chertsey J0K 3K0**

**450-882-1089 ou 1-888-882-1086 Courriel : [ppem@lanaudiere.net](mailto:ppem@lanaudiere.net) 27-05-03**

***PAUVRETÉ ET EXCLUSION EN MATAWINIE  
POUR CONTRER L'INTOLÉRABLE***

***Schéma d'entrevue auprès des  
Personnes vivant la pauvreté***

**2003**

## Objectifs du projet :

1. Réaliser un portrait de la pauvreté dans la MRC de Matawinie et dans certaines municipalités ;
2. Faire l'inventaire des services offerts aux personnes démunies de la MRC ;
3. Identifier les besoins des ressources et ceux des personnes démunies qui ne sont pas comblés par les organismes ;
4. Sensibiliser les différents acteurs de la Matawinie (corporation, décideurs locaux, organismes communautaires et publics, etc.) à la réalité vécue par ces personnes démunies.

On entend par pauvreté :

« *La condition dans laquelle se trouve un être humain qui est privé de manière durable des ressources, des moyens, des choix et du pouvoir nécessaires pour accéder à son autonomie économique et favoriser son inclusion sociale.* » (Stratégie nationale de lutte contre la pauvreté et l'exclusion sociale)

### **POUR CHACUNE DES QUESTIONS SUIVANTES, COCHEZ LA RÉPONSE QUI CORRESPOND LE MIEUX À VOTRE RÉALITÉ**

---

1. Quel est votre sexe ?

Femme

Homme

2. Dans quel groupe d'âge vous situez-vous ?

Entre 15 et 24 ans

Entre 25 et 44 ans

Entre 45 et 64 ans

65 ans et plus

3. Concernant votre logement, êtes-vous ?

Locataire.

Colocataire.

Chambreur.

Propriétaire.

Autre (*Précisez*) : \_\_\_\_\_

4. a) Depuis combien de temps demeurez-vous dans cette municipalité?

Moins d'un an.

Entre un an et 5 ans

Entre 5 et 10 ans

Plus de 10 ans

4. b) Présentement, habitez-vous dans une résidence située

Dans le village

À l'extérieur du village (dans un rang par exemple)

5. Dans quelle municipalité demeuriez-vous auparavant ?

Dans la même municipalité

Dans une autre municipalité de la MRC de Matawinie

Dans une municipalité d'une autre MRC de Lanaudière

Ailleurs au Québec

Autre (*Précisez*) : \_\_\_\_\_

6. Quelle est votre situation familiale ?

Personne vivant seule

Chef de famille monoparentale

Famille sans enfant

Famille avec enfant

Autre (*Précisez*) : \_\_\_\_\_

7. a) Jusqu'en quelle année scolaire avez-vous fréquenté l'école ?

Au primaire (de la première à la sixième ou septième année)

Au secondaire (secondaire 1 à secondaire 5)

Au collégial (Cégep 1, 2 ou 3)

À l'université

7. b) Quel est le dernier diplôme que vous avez obtenu ?

Primaire

Secondaire

Collégial (Cégep)

Universitaire(baccalauréat, maîtrise et doctorat)

8. Actuellement êtes-vous en formation ?

Oui, en formation en alphabétisation (fonctionnelle)

Oui, en formation académique/ éducation des adultes (mise à niveau)

Oui, en formation professionnelle (D.E.P.)

Oui, en formation technique collégiale (Cégep)

Autre (*Précisez*) : \_\_\_\_\_

Non

9. Quelle est la **principale** source de votre revenu familial ?

Emploi à temps plein

Emploi à temps partiel

Assurance-emploi (assurance chômage)

Assistance-emploi (aide sociale)

Revenu de retraite (pension du Canada, FEER, fonds de pension public, etc...)

Autres (*Précisez*) : \_\_\_\_\_

10. Quels sont les premiers mots qui vous viennent en tête pour qualifier ou décrire vos conditions de vie actuelles ?

---

---

---

---

---

11 a) Avez-vous rencontré des difficultés ?

Oui **Passez à la question 11b**

Non

11. b) Depuis que vous demeurez dans cette municipalité, quel type de difficultés avez-vous rencontré ?

Des difficultés économiques (manque d'argent, perte d'emploi, perte de revenus, etc.)

Des difficultés au niveau de ma santé (physique et/ou mentale)

Des difficultés au niveau familial : avec les enfants, l'école, le conjoint, la famille

Des difficultés d'intégration aux activités de la communauté.

Autres (*Précisez*) : \_\_\_\_\_

Aucune difficulté **Passez à la question 13**

12. Lorsque vous avez rencontré ces difficultés, avez-vous fait appel à des organismes ou des ressources du milieu ?

Oui, lesquels \_\_\_\_\_

Pour quelle difficulté : \_\_\_\_\_

\_\_\_\_\_

Non, pourquoi : \_\_\_\_\_

\_\_\_\_\_

12. Au cours de la dernière année, avez-vous vécu un ou des changements importants ? (*vous pouvez cocher plus d'une réponse*)

Déménagement

Séparation/divorce

Perte d'emploi

Épisode personnel de maladie

Maladie d'un proche (enfant, conjoint, père, mère etc.)

Décès d'un proche (enfant, conjoint, père, mère etc)

Grossesse/accouchement

Adaptation à la cohabitation

Autres (*Précisez*) : \_\_\_\_\_

\_\_\_\_\_

14. À votre avis, quel est ou quels sont les besoins que vous avez vous et votre famille qui, actuellement, ne sont pas comblés de manière satisfaisante? (*Vous pouvez cocher plus d'une réponse*)

Alimentation/repas/nourriture

Logement/hébergement

Vêtements

Santé/soins/médicaments

Transport

Éducation/formation personnelle ou professionnelle

Travail

Garderie

Loisir

Socialisation avec le voisinage, les amis

Implication dans la communauté

Autres (*Précisez*) : \_\_\_\_\_

15. Est-ce que vous considérez que vos rapports avec votre entourage (la parenté, les connaissances et les amis de même que les liens de voisinage) sont satisfaisants ?

Très satisfaisant.

Satisfaisant

Peu satisfaisant

Insatisfaisant.

16 a) Étant donné votre situation actuelle, vous arrive-t-il de vous sentir vous-même ainsi que les membres de votre famille isolé (s) socialement ?

Oui (*Précisez pourquoi*) : \_\_\_\_\_  
\_\_\_\_\_  
\_\_\_\_\_  
\_\_\_\_\_  
\_\_\_\_\_

b) Non

16. b) Vous arrive-t-il de vous sentir vous-même ainsi que les membres de votre famille rejetés, exclus, mis à part de la communauté ?

Oui (*Précisez pourquoi*) : \_\_\_\_\_  
\_\_\_\_\_  
\_\_\_\_\_  
\_\_\_\_\_  
\_\_\_\_\_

Non

17. Existe-t-il, selon vous, des préjugés à l'égard des personnes démunies?

Oui (*Précisez Lesquels*) : \_\_\_\_\_  
\_\_\_\_\_  
\_\_\_\_\_  
\_\_\_\_\_  
\_\_\_\_\_  
\_\_\_\_\_

b. Non

18. À votre avis, qu'est ce qui provoque la pauvreté (les causes) dans votre communauté ?

\_\_\_\_\_  
\_\_\_\_\_  
\_\_\_\_\_  
\_\_\_\_\_

19. À votre avis, quels seraient les actions ou projets qui devraient être mis sur pied pour lutter contre la pauvreté dans  **votre municipalité**  ?

---

---

---

---

20. Concrètement, de quelle façon pourriez-vous participer personnellement à un ou des projets de lutte contre la pauvreté dans votre municipalité ?

---

---

---

21. Vos commentaires et vos suggestions sont importants pour la réussite de ce projet et l'amélioration des conditions de vie des personnes de votre communauté. En avez-vous à nous faire ?

---

---

---

---

**MERCI DE VOTRE PRÉCIEUSE COLLABORATION**

Complété par : \_\_\_\_\_

Date : \_\_\_\_\_

Mars 2003

***PAUVRETÉ ET EXCLUSION EN MATAWINIE  
POUR CONTRER L'INTOLÉRABLE***

***Grille pour l'inventaire des ressources offrant des  
services d'aide directe au niveau alimentaire, vestimentaire  
et du logement aux personnes démunies  
dans la MRC de Matawinie***

***2003***

1. Identification

N° questionnaire : \_\_\_\_\_

Nom de l'organisme : \_\_\_\_\_

Adresse de l'organisme : \_\_\_\_\_

Municipalité où est situé l'organisme : \_\_\_\_\_

Téléphone : \_\_\_\_\_ Télécopieur : \_\_\_\_\_

Adresse de courriel : \_\_\_\_\_

Nom du répondant : \_\_\_\_\_

Fonction du répondant dans l'organisme \_\_\_\_\_

**INSTRUCTIONS : VEUILLEZ COCHER VOTRE RÉPONSE S.V.P**

2. Type d'organisme :

Organisme communautaire

Club social (Cercle des Chevaliers de Colomb, Cercle des Filles d'Isabelle, etc.)

Organismes paroissiaux (St-Vincent-de-Paul, Pastorale, etc.)

Autre organisme (*Précisez*) : \_\_\_\_\_

3. Types d'activités réalisées par l'organisme : (*Vous pouvez cocher plus d'une réponse*)

Dépannage alimentaire (banque alimentaire, paniers de nourriture, panier de Noël, etc.)

Cuisine collective

Préparations alimentaires pour vente ou distribution (repas, collations, plats cuisinés, pots pour bébés, etc.)

Groupe ou coopérative d'achat de nourriture, épicerie coopérative

Jardins collectifs ou communautaires

Comptoir vestimentaire, friperie, (vêtements usagés à faible coût pour enfants ou adultes)

Vente de meubles usagés

Service d'hébergement d'urgence

Autres activités (*Précisez*) \_\_\_\_\_

4. Type de clientèle visées par les activités de votre organisme : (Vous pouvez cocher plus d'une réponse)

a) Les activités de votre organisme consistent à offrir des services qui s'adressent à :

Des familles monoparentales

Des familles sans enfant

Des familles composées de deux parents et d'au moins un enfant

Des personnes seules

Autres (Précisez) \_\_\_\_\_

\_\_\_\_\_

\_\_\_\_\_

\_\_\_\_\_

b) Les activités de votre organisme sont destinées de façon plus spécifique aux :

Jeunes de 12 ans et moins

Jeunes âgés de 13 à 17 ans

Personnes âgées de 18 à 64 ans

Personnes âgées de 65 ans et plus

5. a) **Selon votre dernier rapport annuel, quel est approximativement le nombre de personnes rejointes par votre organisme en moyenne chaque année ?**

Nombre de personnes par année \_\_\_\_\_

b) **Selon votre dernier rapport annuel, quel est approximativement le nombre de familles rejointes par votre organisme en moyenne chaque année ?**

Nombre de familles par année \_\_\_\_\_

c) Les activités de votre organisme rejoignent **approximativement** quel pourcentage de personnes ?

% de sexe féminin \_\_\_\_\_

% de sexe masculin \_\_\_\_\_

6. Quel territoire votre organisme dessert-il?

Une ou plusieurs paroisses (organisation religieuse)

Laquelle ou lesquelles : \_\_\_\_\_  
\_\_\_\_\_

Une municipalité ou plusieurs municipalités

Laquelle ou lesquelles ? \_\_\_\_\_  
\_\_\_\_\_

Une ou des MRC

Laquelle ou lesquelles ? \_\_\_\_\_  
\_\_\_\_\_

Toute la région de Lanaudière

7. Quel type d'approche favorisez-vous dans votre organisme ? (*Vous pouvez cocher plus d'une réponse*)

Approche de dépannage et d'aide directe

Approche favorisant la formation et le développement du potentiel des individus

Approche favorisant l'engagement de la personne ou des personnes dans les activités offertes par l'organisme (bénévolat, cuisine collective, groupe d'achat, etc.)

Autres (*Précisez*) \_\_\_\_\_  
\_\_\_\_\_

8. Selon vous, quels seraient les besoins des personnes démunies qui ne sont pas comblés actuellement de manière satisfaisante sur le territoire que vous desservez ? (*Vous pouvez cocher plus d'une réponse*)

Alimentation/repas/nourriture

Logement/hébergement

Comptoir vestimentaire

Santé/soins/médicaments

Transport

Éducation et formation professionnelle ou personnelle

Services d'insertion et d'intégration à l'emploi

Manque de travail ou d'emplois

Garderie

Loisir

Socialisation avec le voisinage et les amis

Autres (*Précisez*) \_\_\_\_\_  
\_\_\_\_\_

9. a) **Travaillez-vous actuellement avec d'autres ressources qui viennent en aide aux personnes démunies ?**

Oui **Passez à la question 9c**

Non

b) Si non, souhaitez-vous entreprendre des actions avec d'autres ressources? \_\_\_\_\_  
Lesquelles ? \_\_\_\_\_  
\_\_\_\_\_

c) Si oui, précisez avec quelle(s) ressource(s) vous avez travaillé \_\_\_\_\_  
\_\_\_\_\_  
\_\_\_\_\_

d) Quelles actions ont été réalisées avec cette ou ces ressource(s) ? \_\_\_\_\_  
\_\_\_\_\_  
\_\_\_\_\_

10. À votre connaissance, quels besoins particuliers à votre organisme (qui ne sont pas ou difficilement comblés actuellement) vous permettraient de pouvoir offrir des services mieux adaptés aux besoins des personnes démunies que vous rejoignez ? (*Vous pouvez cocher plus d'une réponse*)

Manque de financement de l'organisme

Manque de personnel permanent

Manque de formation du personnel

Manque de formation des bénévoles

Difficultés à recruter des bénévoles

Difficultés de transport

Autres (*Précisez*) \_\_\_\_\_

11. **Au cours de la dernière année, à quelle fréquence votre organisme a-t-il participé aux rencontres de la Table de concertation des organismes communautaires de la MRC de Matawinie ?**

Régulièrement

Occasionnellement

Jamais

**12. a) Au cours de la dernière année, avez-vous participé à d'autres tables ou activités de concertation dans votre MRC ?**

Oui, régulièrement **Passez à la question 12c**

Oui, occasionnellement **Passez à la question 12c**

Non, jamais

b) Si non, pourquoi \_\_\_\_\_

---

---

---

---

---

c) Si oui, lesquelles \_\_\_\_\_

---

---

---

---

---

Vos commentaires et vos suggestions sont importants pour la suite de ce projet. En avez-vous à nous faire ? \_\_\_\_\_

---

---

---

---

---

---

---

---

---

---

***MERCI DE VOTRE PRÉCIEUSE COLLABORATION***

***PAUVRETÉ ET EXCLUSION EN MATAWINIE  
POUR CONTRER L'INTOLÉRABLE***

***Questionnaire de rencontres avec les ressources  
offrant des services d'aide directe aux  
personnes démunies de Matawinie***

***2003***



b) Qui offre les services dans votre organisme?

Des employés

Combien y en a-t-il au total ? \_\_\_\_\_

À temps plein : \_\_\_\_\_

À temps partiel : \_\_\_\_\_

Employés sur des projets ponctuels ou des mesures d'employabilité :  
\_\_\_\_\_

Des bénévoles

Combien y en a-t-il au total ? \_\_\_\_\_

Des utilisateurs de services

Combien y en a-t-il au total ? \_\_\_\_\_

2. Quels moyens utilisez-vous pour rejoindre les personnes dans le besoin ou pour faire connaître vos services aux personnes démunies?

---

---

---

---

---

---

---

---

3. Quel est le type de clientèle de votre organisme?

Des femmes

Des hommes

Des jeunes âgés de moins de 12 ans

Des jeunes âgés de 13 à 17 ans

Des jeunes adultes (18-34 ans)

Des adultes (35-64 ans)

Des personnes âgées de 65 ans et plus

Des personnes seules

Des familles composées de deux parents et d'au moins un enfant

Des familles monoparentales

Autres (*Précisez*) \_\_\_\_\_

---

---

---



Se détériore  
Pourquoi ? \_\_\_\_\_  
\_\_\_\_\_  
\_\_\_\_\_  
\_\_\_\_\_  
\_\_\_\_\_  
\_\_\_\_\_  
\_\_\_\_\_

Demeure la même  
Pourquoi ? \_\_\_\_\_  
\_\_\_\_\_  
\_\_\_\_\_  
\_\_\_\_\_  
\_\_\_\_\_  
\_\_\_\_\_  
\_\_\_\_\_

**7. Quelles sont les raisons qui font en sorte que les personnes démunies semblent éprouver des difficultés à se sortir des conditions dans lesquelles elles vivent ?**

\_\_\_\_\_  
\_\_\_\_\_  
\_\_\_\_\_  
\_\_\_\_\_  
\_\_\_\_\_  
\_\_\_\_\_  
\_\_\_\_\_

8. À votre avis, parmi les personnes qui viennent chercher des services auprès de votre organisme, est-ce le plus souvent :

Les mêmes personnes  
Pourquoi \_\_\_\_\_  
\_\_\_\_\_  
\_\_\_\_\_  
\_\_\_\_\_  
\_\_\_\_\_  
\_\_\_\_\_  
\_\_\_\_\_

De nouvelles personnes  
Pourquoi? \_\_\_\_\_  
\_\_\_\_\_  
\_\_\_\_\_  
\_\_\_\_\_  
\_\_\_\_\_  
\_\_\_\_\_  
\_\_\_\_\_

**9. Selon vous, quels seraient les besoins des personnes démunies et de leur famille qui ne sont pas comblés actuellement de manière satisfaisante par votre organisme ou par d'autres ?**

Alimentation/repas  
Logement/hébergement  
Vêtements  
Santé/soins/médicaments  
Transport  
Éducation/formation personnelle ou professionnelle  
Manque de travail ou d'emplois  
Garderie  
Loisir pour les jeunes et les familles  
Socialisation avec le voisinage et les amis  
Implication dans la communauté  
Autres précisez : \_\_\_\_\_

**10. Quelles sont les principales causes de la pauvreté dans votre municipalité ?**

\_\_\_\_\_  
\_\_\_\_\_  
\_\_\_\_\_  
\_\_\_\_\_  
\_\_\_\_\_  
\_\_\_\_\_

Dans la Matawinie ?

\_\_\_\_\_  
\_\_\_\_\_  
\_\_\_\_\_  
\_\_\_\_\_

**11. On entend souvent dire que les personnes pauvres et démunies font l'objet de préjugés de toutes sortes. Selon vous, y a-t-il dans votre municipalité ou dans la Matawinie des préjugés à l'égard des personnes démunies ?**

Oui  
Lesquels ? \_\_\_\_\_  
\_\_\_\_\_  
\_\_\_\_\_  
\_\_\_\_\_

Non  
Pourquoi ? \_\_\_\_\_  
\_\_\_\_\_  
\_\_\_\_\_  
\_\_\_\_\_

**12. Avez-vous déjà travaillé avec d'autres ressources qui viennent en aide aux personnes démunies ?**

Oui  
Non **Passez à la question 12c**

a) Avec quelle(s) ressource(s) avez-vous travaillé ? \_\_\_\_\_  
\_\_\_\_\_  
\_\_\_\_\_  
\_\_\_\_\_

b) Quel(s) type(s) d'action(s) a(ont) été réalisée(s)? \_\_\_\_\_  
\_\_\_\_\_  
\_\_\_\_\_  
\_\_\_\_\_

c) Souhaitez-vous entreprendre des actions avec d'autres ressources ?

Oui  
Non

Si oui, lesquelles ? \_\_\_\_\_  
\_\_\_\_\_  
\_\_\_\_\_  
\_\_\_\_\_

Quels moyens pourriez-vous privilégier ? \_\_\_\_\_  
\_\_\_\_\_  
\_\_\_\_\_  
\_\_\_\_\_  
\_\_\_\_\_

13. À votre avis, quels sont les moyens (dont vous ne disposez pas actuellement) qui aideraient votre organisme à répondre à d'autres besoins des personnes démunies ?

- Manque de financement
- Manque de personnel permanent
- Manque de formation du personnel
- Manque de formation des bénévoles
- Difficulté à recruter des bénévoles
- Difficulté de transport
- Autres(*Précisez*) \_\_\_\_\_  
\_\_\_\_\_  
\_\_\_\_\_  
\_\_\_\_\_  
\_\_\_\_\_

14. Avez-vous des besoins comme personne offrant des services d'aide directe aux personnes démunies pour mieux accomplir votre tâche ?

\_\_\_\_\_  
\_\_\_\_\_  
\_\_\_\_\_  
\_\_\_\_\_  
\_\_\_\_\_  
\_\_\_\_\_

15. Quels types d'actions ou de projets devraient être mis en œuvre pour lutter contre la pauvreté dans votre municipalité ?

\_\_\_\_\_  
\_\_\_\_\_  
\_\_\_\_\_  
\_\_\_\_\_  
\_\_\_\_\_  
\_\_\_\_\_  
\_\_\_\_\_  
\_\_\_\_\_

Dans la Matawinie ?

---

---

---

---

---

---

---

---

---

---

16. Compte tenu de votre connaissance de la réalité de la pauvreté, êtes-vous disposé comme organisme à participer concrètement à ces actions ou projets dans votre municipalité ou dans la Matawinie ?

Oui

Quels genres d'actions ou de projets pourraient vous motiver comme organisme ? \_\_\_\_\_

---

---

---

---

---

---

---

---

Non

Pourquoi ? \_\_\_\_\_

---

---

---

---

---

---

---

---



## **Réflexion échanges sur la pauvreté et l'exclusion en Matawinie**

Jeudi le 5 juin 2003

### **Déroulement de la journée;**

1. 9h00 Ouverture, présentation des facilitateurs et du déroulement.  
Charlene Boutillier et Sylvie Lavallée
2. 9h05 Tour de table des participantEs et attentes particulières.
3. 9h25 Présentation des objectifs du projet Pauvreté et Exclusion  
en Matawinie et objectif de la journée d'aujourd'hui.
4. 9h30 Échanges et discussions concernant les questions 1 et 4.
5. 10h15 Pause.
6. 10h30 Échanges et discussions concernant les questions 2 et 3.
7. 11h15 Échanges et discussions concernant les questions 5 et 6.
8. 12h00 Dîner (distribuer la feuille d'évaluation).
9. 13h00 Présentation des objets qui illustrent la pauvreté et l'exclusion
10. 13h45 Échanges et discussions concernant les questions 7 et 8.
11. 14h30 Pause.
12. 14h45 Les suites à donner à cette journée.
13. 15h45 Évaluation et mot de la fin.

**SENSIBILISATION À LA RÉALITÉ VÉCUE  
PAR LES PERSONNES CONFRONTÉES À LA PAUVRETÉ ET L'EXCLUSION**

Voici un petit exercice préparatoire à la rencontre du 5 juin prochain à compléter avec votre équipe.

Nous en aurons besoin pour l'animation et aimerions en conserver une copie. (2 copies)

Les informations que vous complétez seront compilées globalement à l'intérieur du portrait de la pauvreté de la Matawinie et non personnalisées.

Merci pour votre participation.

1. À votre avis, quelles sont les principales difficultés que vivent les personnes démunies qui font appel à votre organisme?

---

---

---

---

---

---

---

---

2. La clientèle que vous desservez fait-elle face à des préjugés?

- Oui  
 Non

Si oui lesquels?

---

---

---

---

---

---

---

---

3. À travers votre expérience, pouvez-vous illustrer une situation ou vous avez été confronté à la réalité vécue par les personnes démunies ou exclues socialement?

---

---

---

---

---

---

---

---

4. A) Quels seraient les besoins des personnes démunies et de leur famille qui à votre avis, ne sont pas comblés actuellement de façon satisfaisante?

- Alimentation/repas
- Logement/hébergement
- Vêtements
- Santé/soins/médicaments
- Transport
- Éducation/formation personnelle ou professionnelle
- Manque de travail ou d'emploi
- Garderie
- Loisir pour les jeunes et les familles
- Socialisation avec le voisinage et les amis
- Implication dans la communauté
- Autres

précisez : \_\_\_\_\_

B) Indiquez les 3 plus urgents à combler.

---

---

5. Quelles sont selon vous les principales causes de la pauvreté dans votre milieu?

---

---

---

---

---

6. Selon vous, quels sont les prérequis essentiels à la lutte contre la pauvreté et l'exclusion?

---

---

---

---

---

7. Avez-vous réalisé des activités ou projets novateurs touchant les personnes qui vivent la pauvreté et l'exclusion?

- Oui
- Non

Si oui lesquels?

---

---

---

---

---

**8. Compte tenu de votre connaissance de la réalité de la pauvreté, quels types d'actions, de pratiques, de projets, devraient être mis en œuvre pour lutter contre la pauvreté dans la Matawinie?**

---

---

---

---

---

---

---

---

---

---

Coordonnées de l'organisme : \_\_\_\_\_

FACULTATIF

**MERCI**